

Fiche produit



Caractéristiques du produit

- Store encastré avec bras articulés pour niche
- Construction très robuste composée d'éléments forgés et de fils Tenara pour la toile du store
- Design compact, harmonieux et intemporel
- Pour une intégration complète dans la façade
- Orientation précise de la barre de charge sur le plan de la façade
- Montage de caches pour façade personnalisés possible (par le client)

Dimensions

- Largeur min. 250 cm, max. 700 cm
- Avancée min. 150 cm, max. 400 cm

Méthode de montage et inclinaison

- Montage en façade dans niche
- 0° - 25°

Résistance au vent

- Beaufort 5 (38,5 km/h)
- La classe de résistance au vent peut varier en fonction de la version et des dimensions

Entraînement / commande

- Uniquement motorisé
- Commande au choix par interrupteur filaire, télécommande radio, systèmes smart home (par ex. KNX, TaHoma)
- Automatisation en option avec capteur solaire, capteur de vent ou de pluie

Couleurs d'armature

- STOBAG Classic Colors C10 (RAL 9016), C12 (RAL 9010), C28 (RAL 9006), C30 (RAL 9007), C34 (DB703), C48 (RAL 7022), C50 (RAL 7016), C52 (RAL 9005)
- Couleurs optionnelles : Lifestyle (mate et structurée) et Rainbow

Toile

- Acryl et Oeko Weave
- Water
- Fire

Certificats / récompenses

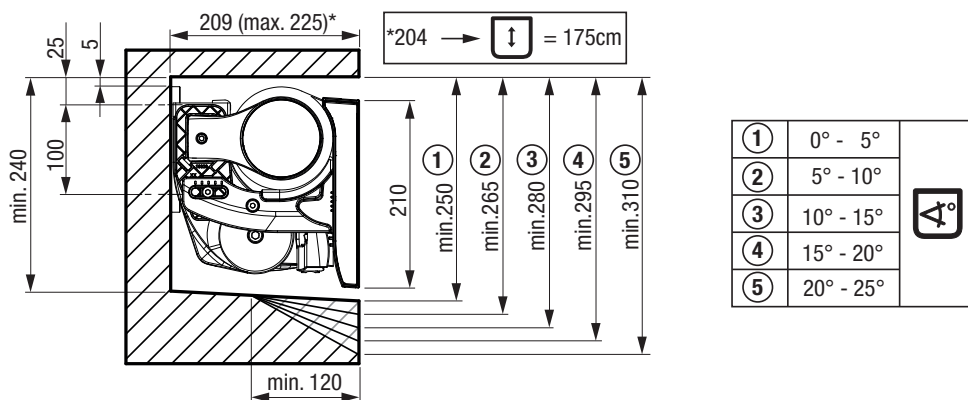


EN 13561

Garantie

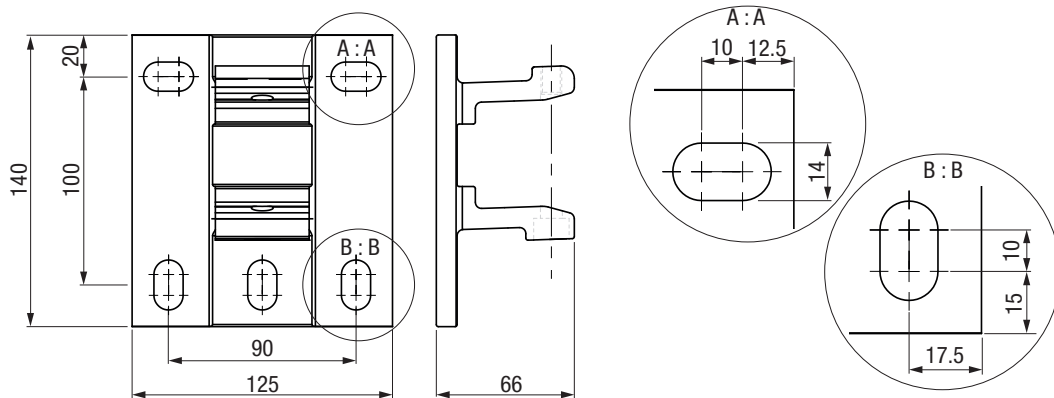
- 5 ans
- 2 ans départ usine, en option + 3 ans par extension de garantie

Technique (dimensions en mm)



S6600/H

Montage en façade



S6600/H

S631-3

Garniture de supports