

Produktdatenblatt



Produktmerkmale

- Grossflächenmarkise mit Teleskoparmen
- Grossflächenbeschattung bis 90 m²
- Optional: Schutzdach S247/3 und Volant

Masse

- Breite min. 395 cm, max. 1'800 cm
Ausladung min. 350 cm, max. 500 cm

Montageart und Neigung

- Wandmontage
- Deckenmontage
- 5° – 22° Neigung

Windwiderstand

- Beaufort 5 (38.5 km/h)
Je nach Ausführung und Dimension kann die Windwiderstandsklasse variieren

Antrieb / Steuerung

- Motorantrieb, ab Breite 650 cm mit Tandem-Motorantrieb
- Bedienung wahlweise über kabelgebundenen Schalter, Funkfernbedienung, Smart-Home-Systeme (z. B. KNX, TaHoma)
- Optionale Automatik durch Sonnen-, Wind-, Regensensor

Gestellfarben

- STOBAG Classic Colors C10 (RAL 9016), C12 (RAL 9010), C28 (RAL 9006), C30 (RAL 9007), C34 (DB703), C48 (RAL 7022), C50 (RAL 7016), C52 (RAL 9005)
- Optionale Farben: Lifestyle (Matt und Struktur) und Rainbow

Tuch

- Acryl und Oeko Weave
- Water
- Fire

Zertifikate / Awards

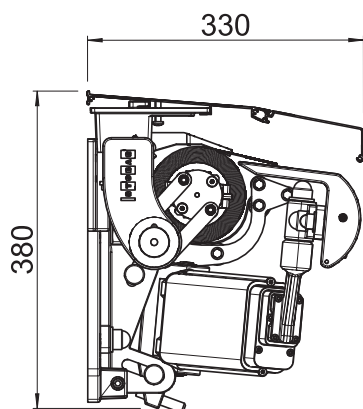


EN 13561

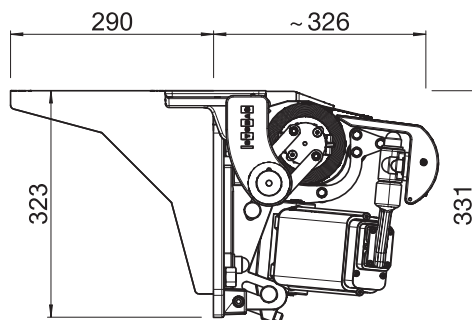
Garantie

- 5 Jahre
Ab Werk 2 Jahre, optional + 3 Jahre durch Garantieverlängerung

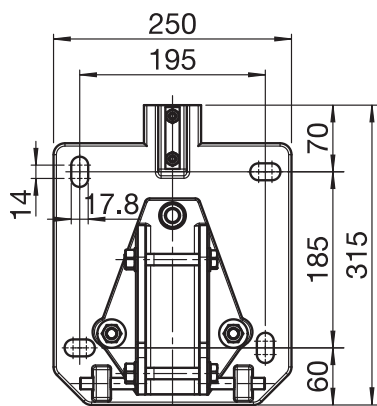
Technik (Masse in mm)



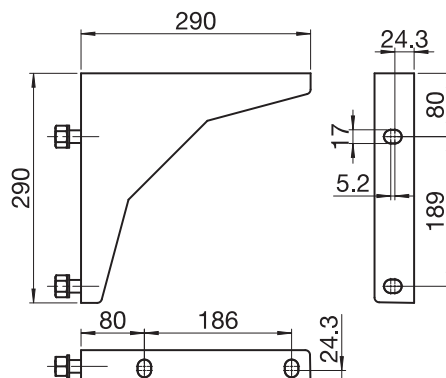
S2160/2
Wandmontage
mit optionalem Schutzdach S247/3



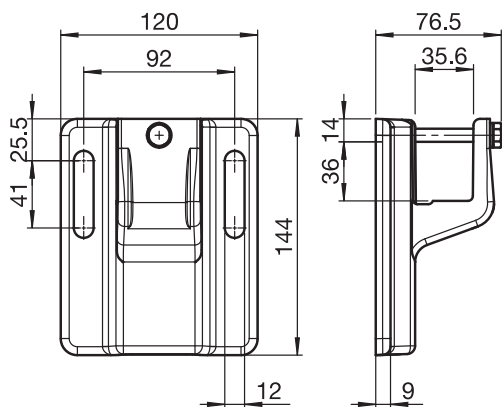
S2160/2
Deckenmontage



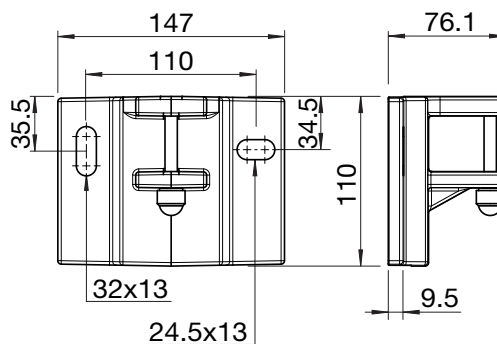
S2160/2
S340 Grundplatte
S341 Zwischenlager Wand- / Deckenkonsole



S2160/2
S346
Deckenwinkel



S2160/2
S721/1
Deckenkonsole



S2160/2
S221/3-1
Wandkonsole