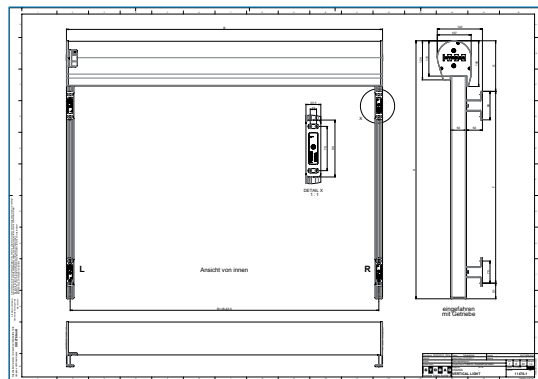


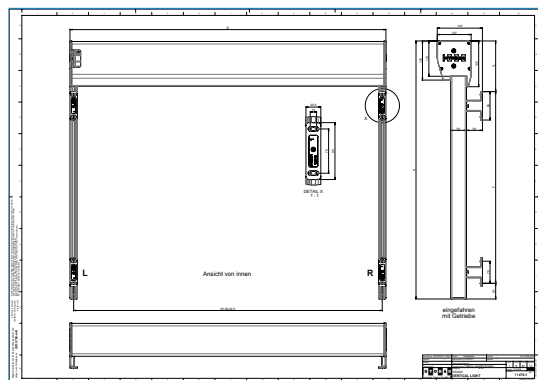
CAD

VERTICAL VS4300 LIGHT



11470-1

- DE** – Wandmontage | Mit Innenliegendem Getriebe | Mit rundem Kasten
FR – Montage en façade | Avec treuil interne | Avec caisson arrondi
IT – Montaggio a parete | Con riduttore interno | Con cassonetto tondo
EN – Wall fixing | With internal gearbox | With round box
NL – Wandmontage | Met geïntegreerde aandrijving | Met afgeronde kast
SV – Vägghmontering | Med integrerad markisväxel | Med rundad kassett
CS – Montáž na stěnu | S převodovkou uvnitř | S obléým kastlíkem
PL – Montaż naścienny | Z przekładnią wewnętrzną | Z kasetą o przekroju poprzecznym okrągłym



11475-1

- DE** – Wandmontage | Mit Innenliegendem Getriebe | Mit eckigem Kasten
FR – Montage en façade | Avec treuil interne | Avec caisson carré
IT – Montaggio a parete | Con riduttore interno | Con cassonetto quadro
EN – Wall fixing | With internal gearbox | With square box
NL – Wandmontage | Met geïntegreerde aandrijving | Met hoekige kast
SV – Vägghmontering | Med integrerad markisväxel | Med fyrkantig kassett
CS – Montáž na stěnu | S převodovkou uvnitř | S hranatým kastlíkem
PL – Montaż naścienny | Z przekładnią wewnętrzną | Z kasetą o przekroju poprzecznym wielokątnym