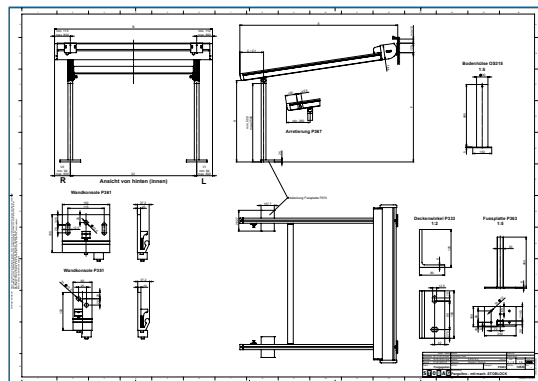


CAD

PERGOLINO P3600



14538-1

DE – Wandmontage | Mit zwei Führungsschienen und Pfosten | Mit Fussplatten P363 und Abdeckung | Mit Motorantrieb

FR – Montage en façade | Avec deux coulisses et poteaux | Avec plaques de pied P363 et couvercle | Avec moteur

IT – Montaggio a parete | Con due guide laterali e colonne | Con piastre di appoggio P363 e copertura | Con motoriduttore

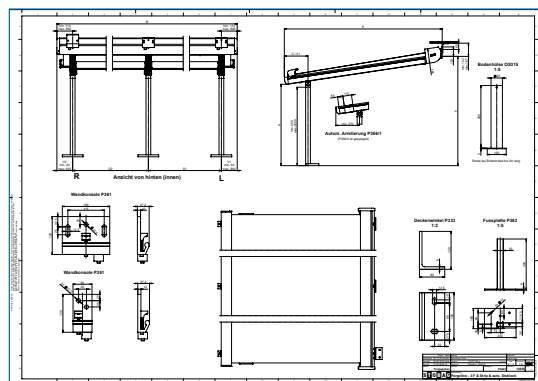
EN – Wall fixing | With two guide rails and posts | With P363 base panels and cover | With motor drive

NL – Wandmontage | Met twee geleiderails en staanders | Met steunvoeten P363 en afdekking | Met motor

SV – Väggmontage | Med två styrskenor och stolpar | Med fotplattor P363 och hölje | Med motordrivning

CS – Montáž na stěnu | Se 2 vodicími lištami a sloupky | S nášlapy P363 a krytem | S motorovým pohonem

PL – Montaż na ścianie | Z 2 szynami prowadzącymi i słupkami | Z płytami podłogowymi P363 i osłoną | Z napędem silnikowym



14538-2

DE – Deckenmontage | Mit drei Führungsschienen und Pfosten | Mit Fussplatten P363 und Abdeckung | Mit Motorantrieb

FR – Montage sous dalle | Avec trois coulisses et poteaux | Avec plaques de pied P363 et couvercle | Avec moteur

IT – Montaggio su soffitto | Con tre guide laterali e colonne | Con piastre di appoggio P363 e copertura | Con motoriduttore

EN – Top fixing | With three guide rails and posts | With P363 base panels and cover | With motor drive

NL – Plafondmontage | Met drie geleiderails en staanders | Met steunvoeten P363 en afdekking | Met motor

SV – Takmontage | Med tre styrskenor och stolpar | Med fotplattor P363 och hölje | Med motordrivning

CS – Montáž do stropu | Se 3 vodicími lištami a sloupky | S nášlapy P363 a krytem | S motorovým pohonem

PL – Montaż stropowy | Z 3 szynami prowadzącymi i słupkami | Z płytami podłogowymi P363 i osłoną | Z napędem silnikowym